



# VIEWING PLATFORM

design by  
**Petros POLITIS**  
interior design  
**Sophia APERGI - AIRTEC CONSTRUCTION COMPANY**  
E/M engineering **Stelios BARDOSAS**

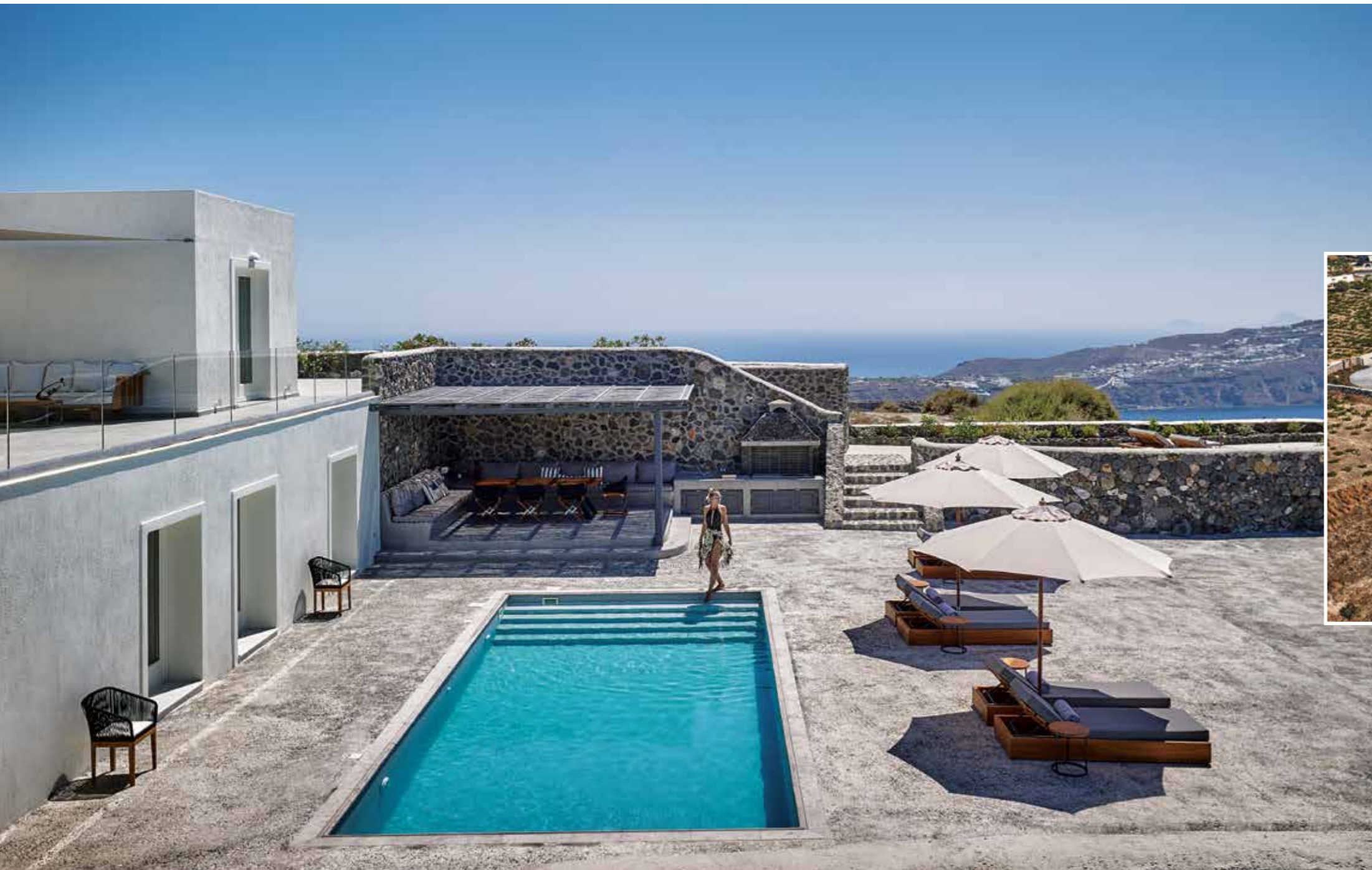
text **Melissa ZORMPA**  
photos **Giannis ATHIMARITIS**

Η σύνθεση της κυκλαδίτικης αρχιτεκτονικής με το μοντέρνο design δημιουργεί minimal γραμμές που αφήνουν το συγκλονιστικό περιβάλλον της Καλντέρας να έχει τον πρωταγωνιστικό ρόλο.

The combination of Cycladic architecture and contemporary design creates minimal lines that allow the stunning Caldera scenery to become the protagonist.







Επικρατούν το λευκό χρώμα, η μαύρη ηφαιστειακή πέτρα και το ξύλο τα οποία, σε συνδυασμό με την πατητή τσιμεντοκονία και τις θολωτές στέγες, εναρμονίζονται πλήρως με το τοπίο της Σαντορίνης. Ακολουθώντας τον παραδοσιακό τρόπο δόμησης του νησιού, το κτίριο διαμορφώνεται σε δύο επίπεδα, ένα

ισόγειο και ένα εν μέρει υπόσκαφο. Το πρώτο περιλαμβάνει τον ενιαίο κοινόχρηστο χώρο με κουζίνα, τραπεζαρία και καθιστικό, καθώς και ένα WC από τη μια πλευρά και τη master bedroom suite με χτιστό διπλό κρεβάτι, ιδιωτικό λουτρό με χτιστό ντους, walk-in wardrobe και χώρο εργασίας από την άλλη.



The colour white, the black volcanic rock and the wooden elements predominate; combined with cement screed and vaulted roofs, they harmonize fully with the Santorinian landscape.

In keeping with the vernacular architecture of the island, the structure develops in two levels: a ground floor and a

partially undercut floor. Part of the ground floor level consists of the unified communal space with the kitchen, the sitting and dining areas, as well as a WC and the other part includes the master bedroom suite with a built-in double bed, a private bathroom with built-in shower, a walk-in wardrobe and a study.



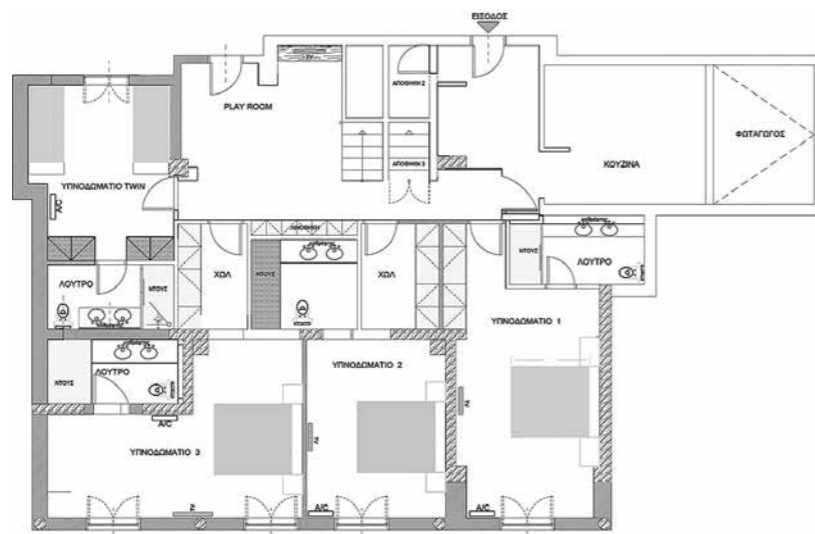
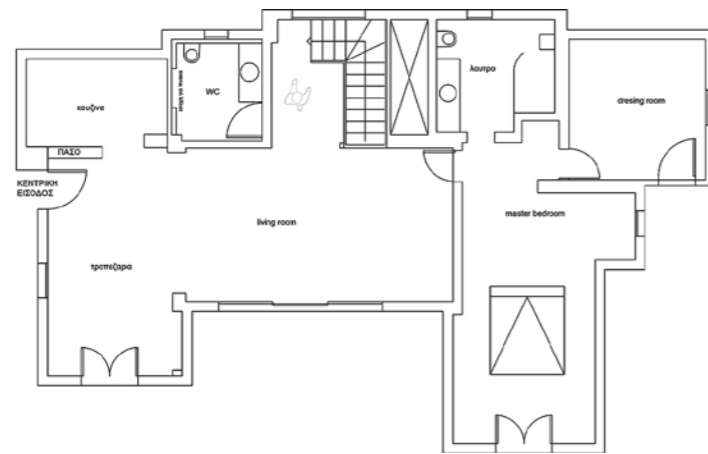
Η γεωμετρία της θόλου που στεγάζει το καθιστικό και την τραπεζαρία, τονίζεται από τη γκριτσιμεντοκονία των απέναντι τοίχων σε συνδυασμό με τους εκατέρωθεν φεγγίτες και τη δίφυλλη μπαλκονόπορτα που πλαισιώνει τη θέα, αποτιόντας φόρο τιμής στις διάσημες στενές προσόψεις

των σκαμμένων θηραϊκών σπιτιών. Όλοι οι χώροι του ισόγειου επιπέδου έχουν μικρά ανοίγματα ή φεγγίτες προς την πίσω πλευρά του οικοπέδου και μεγάλα ανοίγματα προς την απρόσκοπτη θέα στην Καλντέρα, όπου και εκτονώνονται σε βεράντα με πισίνα, υπαίθριο καθιστικό και γυάλινο στηθαίο.



The geometry of the vault that houses the sitting and dining areas is enhanced by the grey cement screed on the opposing walls combined with their respective clerestories and a double balcony door framing the view, in homage to the renowned narrow façades of Theran cave houses.

All the ground floor areas have small openings or clerestories towards the rear side of the plot, and large sliding glass panels towards the unobstructed Caldera views, opening out to a terrace with a large pool, outdoor sitting areas and glass parapet.



Μια κλίμακα οδηγεί στο δεύτερο χαμηλότερο επίπεδο, όπου βρίσκονται ακόμη τέσσερα μεγάλα υπνοδωμάτια με en-suite λουτρό. Τα τρία από αυτά έχουν διπλό χτιστό κρεβάτι, άμεση πρόσβαση στο χώρο της πισίνας και θέα στην Καλντέρα. Το τέταρτο υπνοδωμάτιο έχει δύο μονά κρεβάτια. Στο ίδιο επίπεδο φιλοξενείται άλλο ένα καθιστικό μαζί

με την κύρια κουζίνα και διάφορους αποθηκευτικούς χώρους.

Ο περιβάλλον χώρος της κατοικίας εκτείνεται σε 2000m<sup>2</sup> και στον χώρο πίσω από την κατοικία περιλαμβάνει ελικοδρόμιο, στεγασμένο χώρο στάθμευσης, καθώς και ένα φυτεμένο τμήμα με φωταγωγούς για τον φυσικό φωτισμό και αερισμό των υπόσκαφων τμημάτων.

A staircase leads to the lower level with four more bedrooms with en-suite bathrooms, three of which have built-in double beds, direct access to the swimming pool and enjoy Caldera views. The fourth bedroom features two single beds. The same level accommodates one more sitting area, along

with the main kitchen and various storage spaces.

The 2000 m<sup>2</sup> surrounding area of the building comprises a helipad, a covered parking area, as well as a green area with ventilation shafts providing the undercut sections with natural lighting and airing, at the rear.







Στην πλευρά της πρόσοψης της κατοικίας που βλέπει στην Καλντέρα βρίσκονται μια πισίνα 43m<sup>2</sup> και ένα BBQ με χτιστό καθιστικό και τραπεζαρία που καλύπτεται από πέργκολα.

Η διαφορά στάθμης των εξωτερικών επιπέδων

εξομαλύνεται με πέτρινες διαβαθμίσεις οι οποίες ενώνονται με την περιμετρική περιφραγή του οικοπέδου, καταλήγοντας σε μια πλατφόρμα θέασης του μαγευτικού σαντοριναϊκού τοπίου, ακριβώς πάνω στο χείλος της Καλντέρας. 🌿



In front of the Caldera-facing side of the building, there is a 43m<sup>2</sup> swimming pool and a BBQ with a built-in sitting and dining area covered by a pergola. The level difference between the outdoor

areas is smoothed by stone terraces, which unify with the perimeter fencing of the site, ending on a viewing platform of the enchanting Santorini scape, right on the edge of the Caldera. 🌿